

BAY SPL シリーズ

HDMI2.0a 対応スケーラ内蔵分配器ファミリー (2,4,8 分配)

4K ビデオソースに対して 4K モニタと 1080p モニタの混在を容易に実現可能
大画面は 4K 出力、小画面は 1080p 出力による適材適所によるコスト最小化!

ソースやモニタの解像度や HDCP を気にせず挿せば出画する便利さ! 4K 時代の便利ツール

SPL208 2x8 切替・分配器

ファミリー共通特長

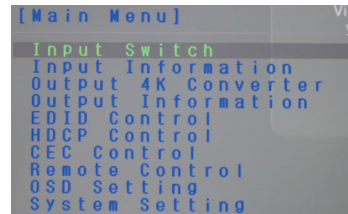
- 4K ビデオ (3840x2160p@60 4:4:4 又は 4096x2160p@60 4:4:4) に対応
- オーディオ LPCM7.1, Bitstream, HD Bitstream 対応
- 10bit, 12bit HDR 対応、3D 対応
- HDCP2.2、1.x 対応
- 4K 変換機能搭載 (内蔵ダウンスケーラによる 4K から 1080p への変換及び 4:4:4 から 4:2:0 へのカラー空間変換、但し 4:2:2 ソースは不可)
- HDCP 管理エンジンにより出力ポート毎の HDCP 制御 (1080p 時は HDCP1.4)
- EDID 管理・保持機能
- CEC “active source” コマンドによるテレビ起動と入力切替



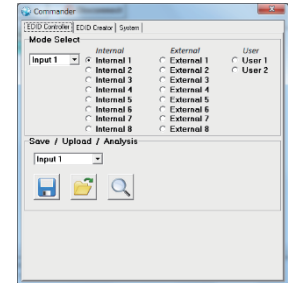
▲ SPL208

SPL208 特長

- 2 入力自動検出切替可能
- Group Mode 時は独立した 2 系統の 1x4 分配器として動作
- OSD メニュー搭載 入出力ビデオ属性表示
- PC 上の EDID Management ツールで細かい EDID 管理可能
- RS232 コマンドによる制御可能
- CEC “standby” コマンドによるテレビ停止
- サイズ 240x103x25mm (WxDxH)



OSD メニュー



EDID 管理ツール

SPL104 1x4 分配器 SPL102 1x2 分配器

特長

- EDID 切替スイッチ (出力 1 のパスルー又は内蔵 3840x2160@60Hz, RGB, LPCM 2.0 の切替)
- 入力 LED 3G or 6G、SYNC、HDCP
- 出力 LED SYNC、HDCP
- CEC “active source” 機能オンオフスイッチ
- サイズ SPL104 : 231x117x30mm (WxDxH)
SPL102 : 128x117x20mm (WxDxH)



▲ SPL104



▲ SPL102

BAY バイテクノロジー株式会社

〒 221-0844 神奈川県横浜市神奈川区沢渡 1-2

菱興高島台第三ビル 2 階

Tel: 045-314-6338 / FAX: 045-290-3655

Mail: info@bayt.co.jp / URL: www.bayt.co.jp

SPL 分配器ファミリー_Ver1.0