

### LAN 上で USB2.0/1.1 を延長・切替・分配します！

#### 特長

- **延長**：LAN にローカルユニット・リモートユニットのペアを接続すると、設定なしでペアリングし動作開始。複数ペアを接続しても、他のペアとペアリングすることはありません
- **切替 (スイッチャブル USB)**：LAN 上にある複数のローカルユニット・リモートユニットのペアを切替 (N:M)
- **分配 (バーチャル USB ハブ)**：LAN 上のローカルユニット 1 台とリモートユニット複数台を接続
- 最大転送速度 480Mbps<sup>\*1</sup>
- ドライバソフト不要で OS に依存せず、Windows®, MacOS X®, Linux® など主要 OS に対応します
- 各種 USB2.0/1.1 機器に対応します  
例：マウス、キーボード、プリンター、スキャナー、外付けハードディスクドライブ、USB メモリー、USB カメラ等  
アイソクロナス転送を含めた全ての転送モードに対応します

#### 製品仕様・外観

		UOL301S	UOL304S
延長距離		LAN の範囲	
延長用ケーブル		Cat5e/6	
ネットワーク規格		1000BASE-T 推奨	
データトラフィック		Layer2	
ローカル ユニット	USB ポート	1x USB2.0-B	
	延長用ポート	1x RJ45	
	外寸 (mm)	86 x 75 x 26	100 x 76 x 26
	ケース材質	アルマイト	
	電源	USB バスパワー	
リモート ユニット	USB ポート	1x USB2.0-A	4x USB2.0-A
	延長用ポート	1x RJ45	
	外寸 (mm)	86 x 75 x 26	100 x 76 x 26
	USB バスパワー	1A / ポート	600mA / ポート
	ケース材質	アルマイト	
電源	AC アダプター (5V DC)	AC アダプター (24V DC)	
動作温度		0°C ~ 50°C	
取得規格	Emissions	FCC(ClassB), CE(Class B)	
	環境	RoHS2	



▲ UOL301S (1ポートモデル)



▲ UOL304S (4ポートモデル)

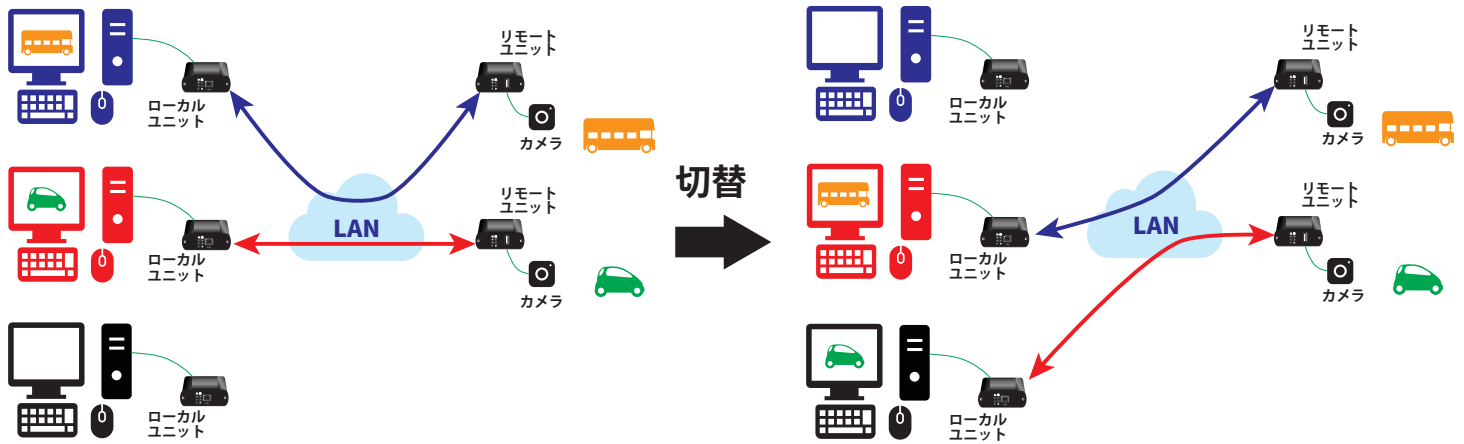
\*1 ネットワークトラフィックやローカルユニットとリモートユニット間の LAN スイッチの数などにより変わります

	モデル名	LAN	スイッチャブル USB	バーチャル USB ハブ
1 ポート製品 UOL301S	UOL301S-LEX	●	●	●
	UOL301S-REX			
4 ポート製品 UOL304S	UOL304S-LEX	●	●	●
	UOL304S-REX			

\* UOL301S / UOL304S は LEX (ローカルユニット) と REX (リモートユニット) を別々に販売させていただきます。REX(リモートユニット)用 AC アダプタはオプションです。

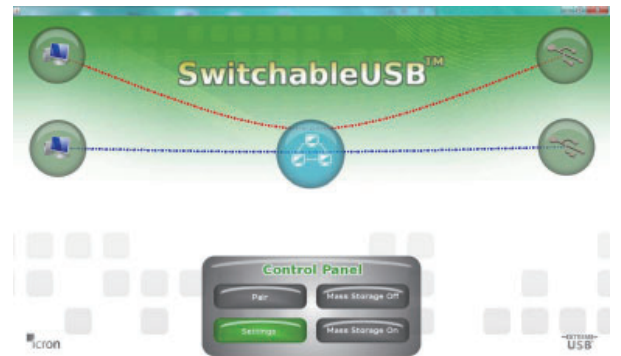
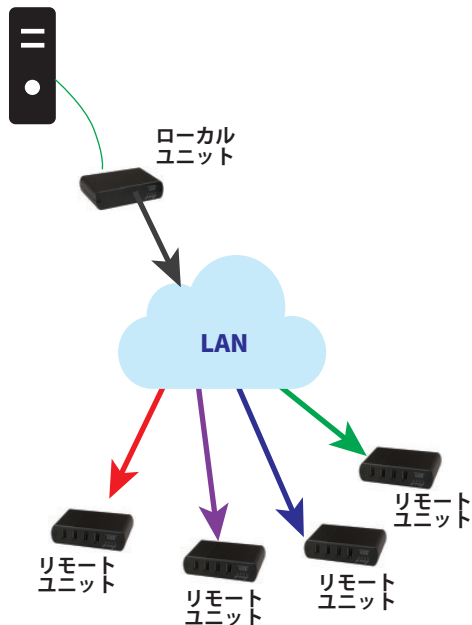
## スイッチャブル USB

切替ソフトにより、ローカルユニットとリモートユニットのペアを切替えます。  
切替ソフトは別途開発が必要です。開発に必要な API 情報は、別途相談の上開示させていただきます。  
ビデオを伝送することはできません。LAN 上でビデオと USB を伝送する製品についてはお問い合わせください。



## バーチャル USB ハブ

LAN 上のローカルユニット 1 台とリモートユニット複数台 (最大 7 台) が接続できます。  
ローカルユニットが扱える USB セッションは最大 30 までです。LAN 上で USB ハブの機能を実現します。  
LAN 上でビデオと USB を伝送する製品についてはお問い合わせください。



▲ デモ用サンプル

## カスタマイズ

カスタマイズにより、以下のような機能も対応可能です。

- デバイスクラスフィルタリング (DCF)  
特定のデバイスクラスの USB 機器を接続禁止に設定します。  
たとえばマストレージの接続を禁止にすることにより、不正なデータ漏洩を防止します。
- ベンダーロック  
同一ベンダー同士のローカルユニットとリモートユニットしか接続しないようにします。
- ホットキー  
OSD や隠しメニューなどに対応します。  
UDP メッセージを送信します。

※ご使用環境により動作しない場合があります。  
お貸出機を準備しておりますので、事前の動作確認をお願いいたします。

バイテクノロジーズ株式会社  
〒 221-0844 神奈川県横浜市神奈川区沢渡 1-2  
菱興高島台第三ビル 2 階  
Tel: 045-314-6338 / FAX: 045-290-3655  
Mail: info@bayt.co.jp / URL: www.bayt.co.jp

UOL301/304\_Ver1.0