

BAY

4K HDMI/VGA over LAN エクステンダー VOL501-TX/RX

1G-LAN 上で 4K/30 HDMI と VGA ビデオの分配・延長・切替・ビデオウォールを実現

特長

- 1G-LAN 上で 4K/30 ビデオを伝送 (VGA 時は WUXGA まで)
- HDMI2.0、DVI1.0 準拠。HDCP1.4&2.2 準拠
- 入力 4K/60 4:2:0 は自動的に出力 4K/30 4:4:4 に変換
- Visual lossless 独自圧縮で高画質、低遅延
- 1:1 接続 (直結可)、1:多接続、多:多接続
- Videowall 可能 (最大 8x8)
- USB2.0 延長対応 (キーボード、マウス、ストレージ)
- 外部オーディオのパススルー (TX → RX)
- マイク入力のパススルー (RX → TX)
- IR パススルー (2 方向)、RS232 パススルー
- PoE 駆動可能
- RX 側でデジチェーン接続のための LAN ポートあり
- 切替制御は CH ボタン、機器内蔵 WebGUI、Telnet、専用コントローラ (CON501)
- 1G スイッチは Jumbo フレーム、IGMP snooping、IGMP querier 対応必要



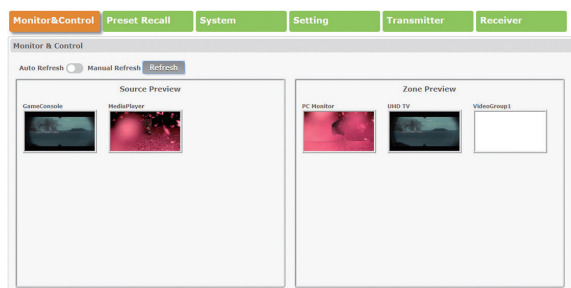
▲ VOL501-TX



▲ VOL501-RX

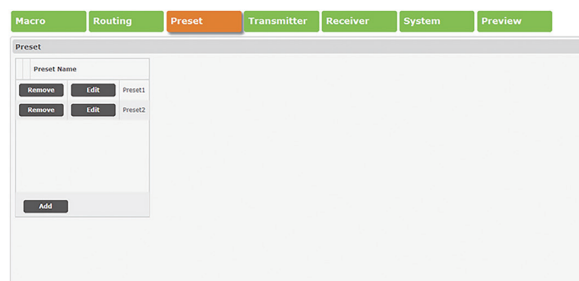
コントローラ CON501

- 管理者用詳細設定ツール (Manager) の他にエンドユーザ向けの平易な WebGUI を提供
- プリセット、映像プレビュー可能
- 汎用 I/O、シリアル、IR を有し各種機器の遠隔・一元制御も可能 (テレビ会議用卓上制御等)



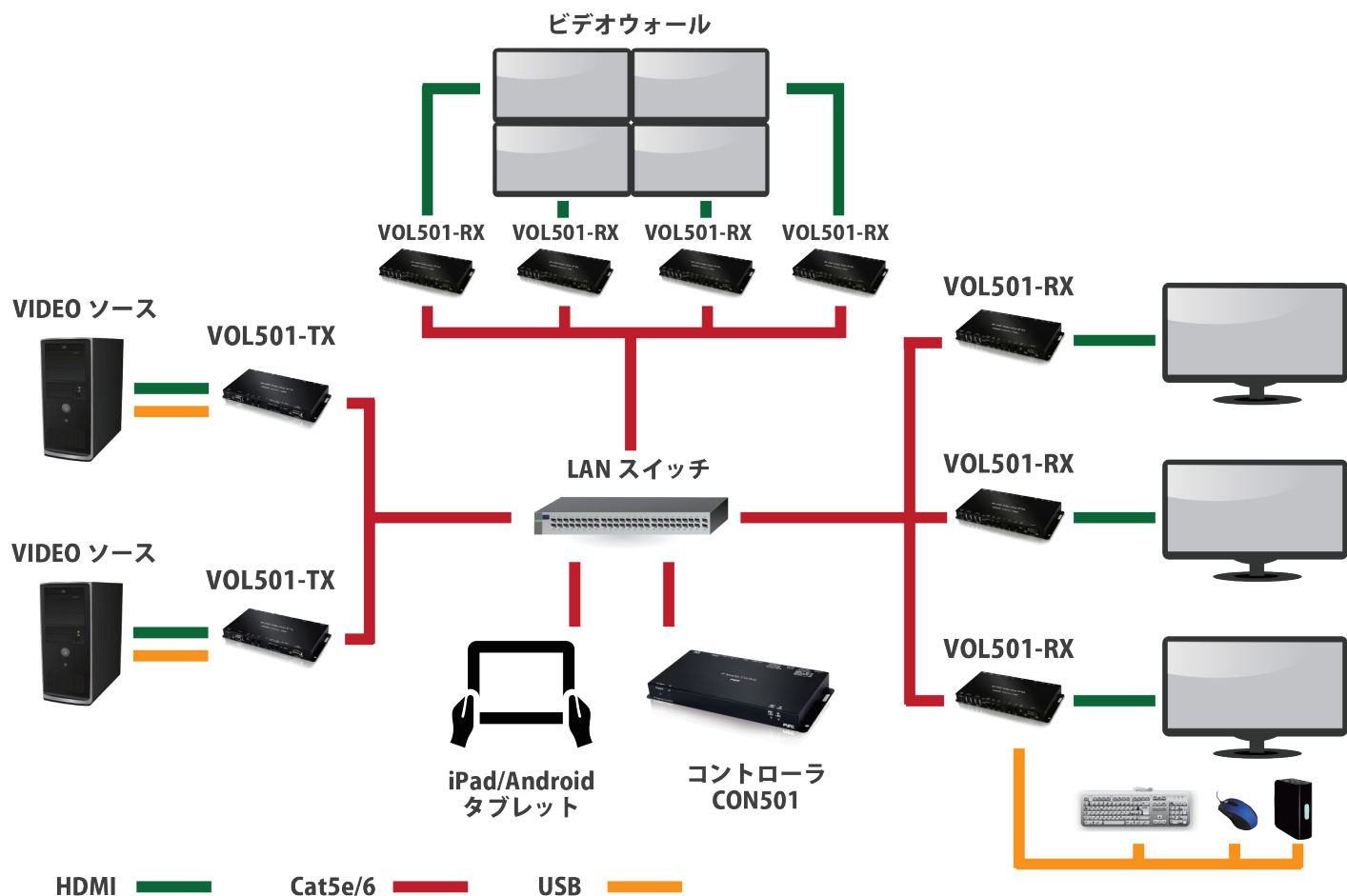
切替設定例

左の Box を右の Box にドラッグ & ドロップします



プリセット例

構成例



仕様

型番		VOL501-TX (エンコーダー)	VOL501-RX (デコーダー)
映像入出力	HDMI	入力 1 系統 Type A コネクタ・メス HDMI2.0/1.4 HDCP2.2/1.4	出力 1 系統 Type A コネクタ・メス HDMI2.0/1.4 HDCP2.2/1.4
	VGA	入力 1 系統 Dsub15 出力 1 系統 Dsub15(LOOPBACK)	出力 1 系統 Dsub15
	サポートビデオ	HDMI: 最大 4K/60 4:2:0 又は 4K/30 4:4:4 VGA: 最大 WUXGA(RB)	HDMI: 最大 4K/30 4:4:4 VGA: 最大 WUXGA(RB)
	圧縮	Visual lossless 独自圧縮	
	ビデオウォール	最大 8x8 ベゼル補正あり	
ネットワーク	伝送距離	100m	
	コネクタ	RJ-45 x1	RJ-45 x3(デイジーチェーン用含む) PoE 対応は 1 つ
インターフェース	USB	USB-B コネクタ x1	USB-A (1.1 用) コネクタ x2 USB-A (2.0 用) コネクタ x2
	外部オーディオ	3.5mm ジャック	3.5mm ジャック , 光出力 TOSLINK あり
	MIC 音声	3.5mm ジャック	
	RS232	Dsub9 メス	Dsub9 オス
	IR	IR 送信器 3.5mm ジャック IR 受信器 3.5mm ジャック	IR 受信器 3.5mm ジャック IR 送信器 3.5mm ジャック
電源	PoE 給電	あり (IEEE802.1af)	
	AC アダプタ	5V/2.6A	5V/4A
	消費電力	7.15W	17.68W
寸法	232 x 108 x 25mm		
重量	666g		
温度	0 ~ 40°C		

※ ご使用環境により動作しないなどの場合があります。お貸出機を準備しておりますので事前の動作確認をお願いいたします。

BAY バイテクノロジー株式会社

〒 221-0844 神奈川県横浜市神奈川区沢渡 1-2

菱興高島台第三ビル 2 階

Tel: 045-314-6338 / FAX: 045-290-3655

Mail: info@bayt.co.jp / URL: www.bayt.co.jp

VOL501-20180919